



وزارت بهداشت
درمان و آموزش پزشکی



معاونت بهداشت

دفتر مدیریت خطر بلایا

کمیته بهداشت کارگروه حوادث غیر مترقبه



دانشگاه علوم پزشکی تهران

دانشکده بهداشت

دپارتمان سلامت در بلایا

National training workshop series Disaster Risk Management in Public Health (DRM/PH) 2015



هما یوسفی

کارشناس دفتر مدیریت خطر بلایا

دانشجوی دکترای تخصصی سلامت در بلایا و فوریت ها

دانشگاه علوم پزشکی تهران-۱۳۹۴



معاونت بهداشت

دفتر مدیریت خطر بلایا



وزارت بهداشت، درمان و آموزش پزشکی
کمیته بهداشت کارگروه
سلامت در حوادث غیرمترقبه



شرح وظایف دفتر مدیریت خطر بلایا

- **الف) فاز قبل از وقوع بلایا:**

- اجرای برنامه ارزیابی خطر و ایمنی مرکز در برابر بلایا (**SARA**)
- اجرای برنامه کاهش آسیب پذیری فیزیکی مرکز در برابر بلایا (**SNS**)
- **ارزیابی و آموزش خانوارها برای بلایا (DART)**
- تدوین و اجرای برنامه آمادگی مرکز برای بلایا (**EOP**)

- **ب) فاز بعد از وقوع بلایا:**

- اجرای برنامه نظام مراقبت بلایا (**DSS**)
- اجرای عملیات پاسخ بهداشتی به بلایا بر اساس **EOP** تدوین شده در فاز "الف"

ارزیابی و آموزش آمادگی خانوار

(DART)

Disaster Assessment of Readiness and
Training



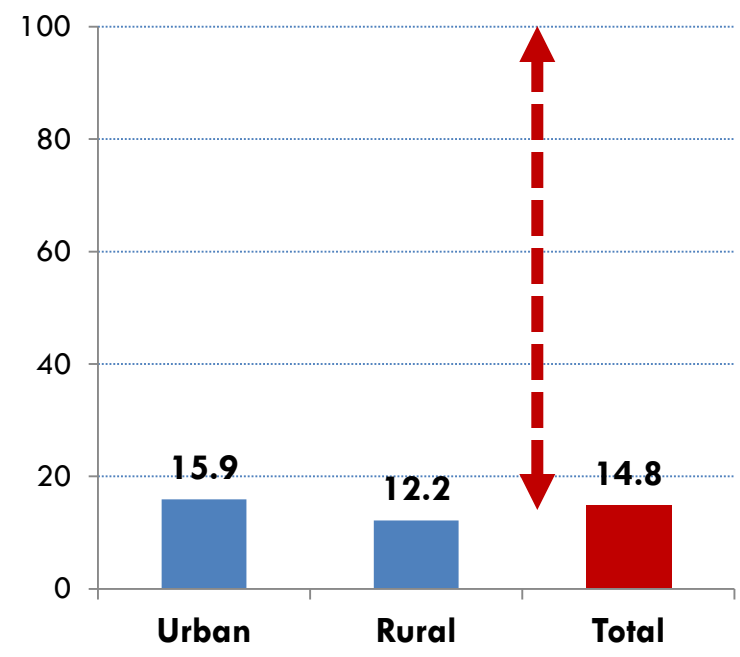


سطح آمادگی خانوارهای ایرانی در برابر بلایا

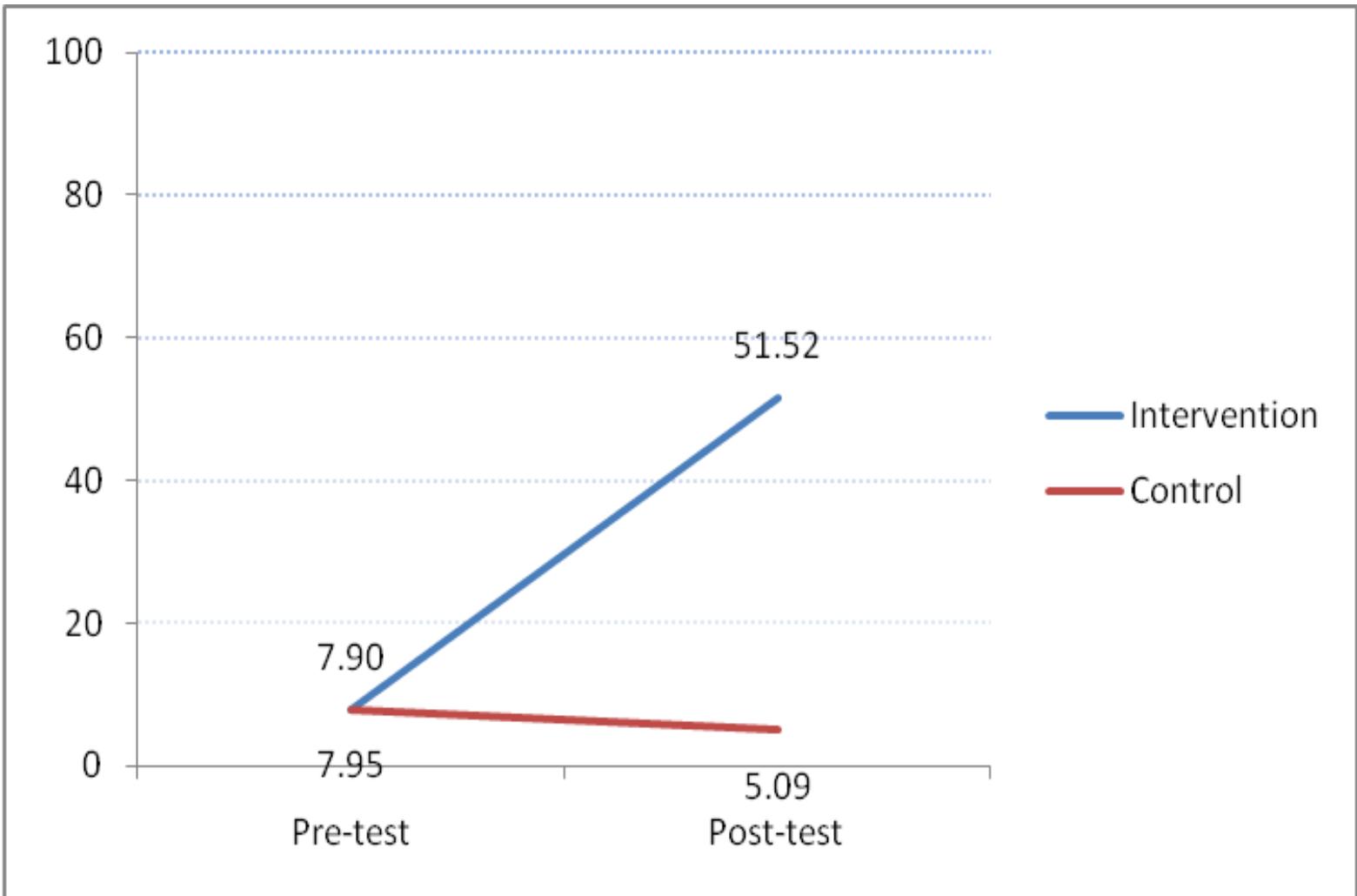
• بر اساس مطالعه شاخص های

چندگانه سلامت در ایران

• حجم نمونه حدود ۳۱۰۰۰ خانوار



اثربخشی مداخلات مبتنی بر نظام شبکه بر آمادگی خانوارها در برابر بلایا



Source: Ardalan A, Mowafi H, Malekafzali H, et al. Effectiveness of a primary health care program on urban and rural community disaster preparedness, I.R.Iran: A Community intervention trial. DMPHP [Accepted]

دستورالعمل اجرای برنامه



- هر خانوار در هر سال، یکبار مورد **ارزیابی** و **آموزش** قرار می گیرد.
- ارزیابی بر اساس فرم ارزیابی و آموزش بر اساس دستورالعمل آموزش خانوار انجام می شود.
- در هر سال **ابتدا** فرم ارزیابی تکمیل شده و سپس **آموزش** انجام می گیرد. فرم ارزیابی در پرونده خانوار قرار می گیرد. (توجه: ارائه آموزش تنها پس از انجام ارزیابی انجام خواهد گرفت.)
- گروه هدف برنامه همه اعضای خانواده هستند ولی با توجه به اهمیت نقش زنان در خانواده، این گروه در اولویت هستند.
- گزارش برنامه های بلایای مرکز به کارشناس مسئول مدیریت و کاهش خطر بلایای مرکز بهداشت شهرستان ارسال می گردد.
- پایش و نظارت هر مرکز و پاسخگویی به سوالات، بعهده مرکز سطح بالاتر است.



۳) تابلوهای آموزشی را به ترتیب زیر آموزش دهید:

الف) آمادگی در برابر تمام مخاطرات (اولویت سال اول اجرای برنامه)

ب) آمادگی در برابر زلزله (اولویت سال اول اجرای برنامه)

ج) آمادگی در برابر سیل (اولویت سال دوم اجرای برنامه + تابلوهای الف و ب)

د) سامانه هشدار اولیه (اولویت سال دوم اجرای برنامه + تابلوهای الف و ب)

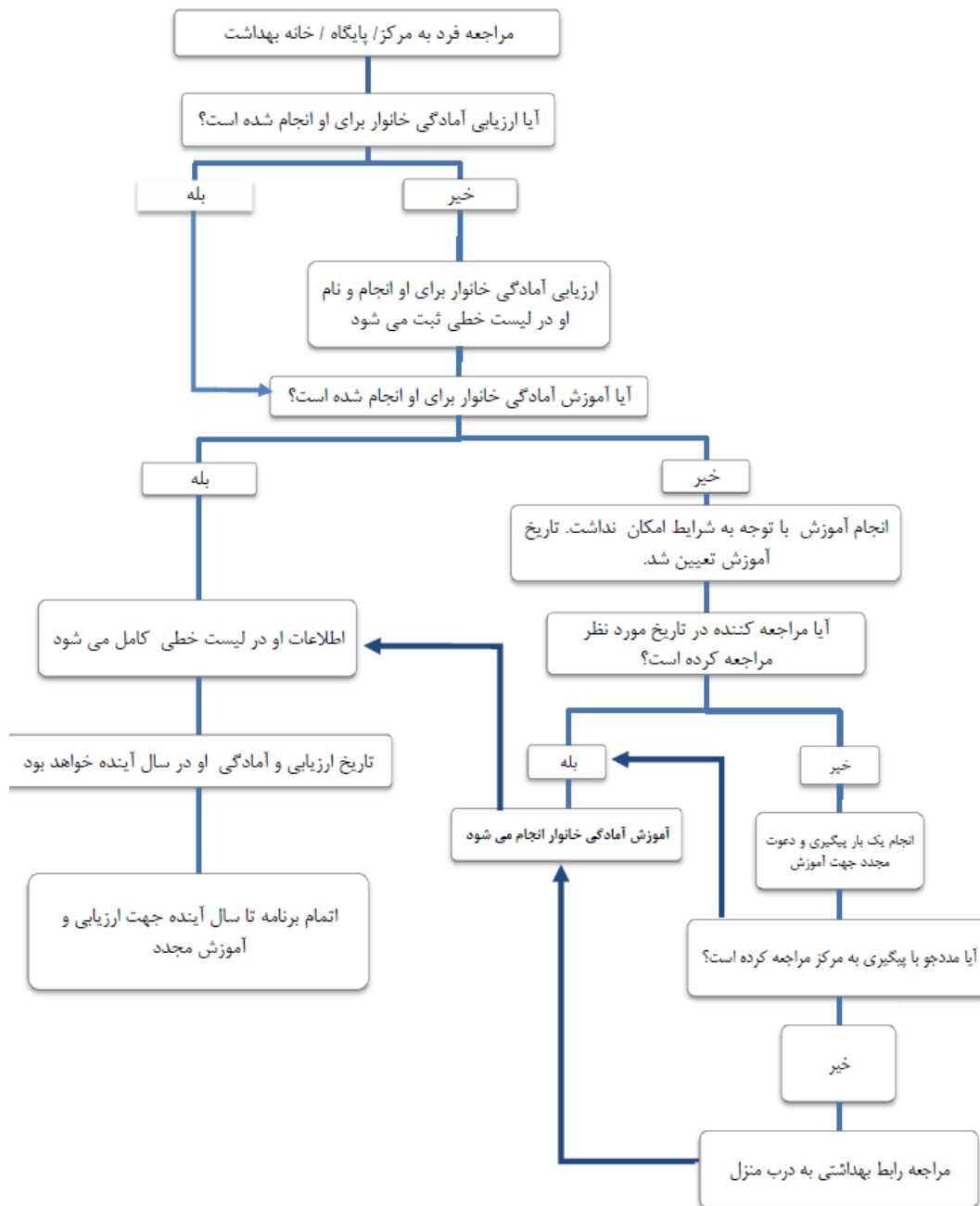
ه) اطفای حریق (اولویت سال دوم اجرای برنامه + تابلوهای الف و ب)

و) کمک های اولیه (اولویت سال دوم اجرای برنامه + تابلوهای الف و ب)

۴) آموزش رسم نقشه خطر (سال اول برنامه با تاکید بر زلزله و سال دوم زلزله و سیل)

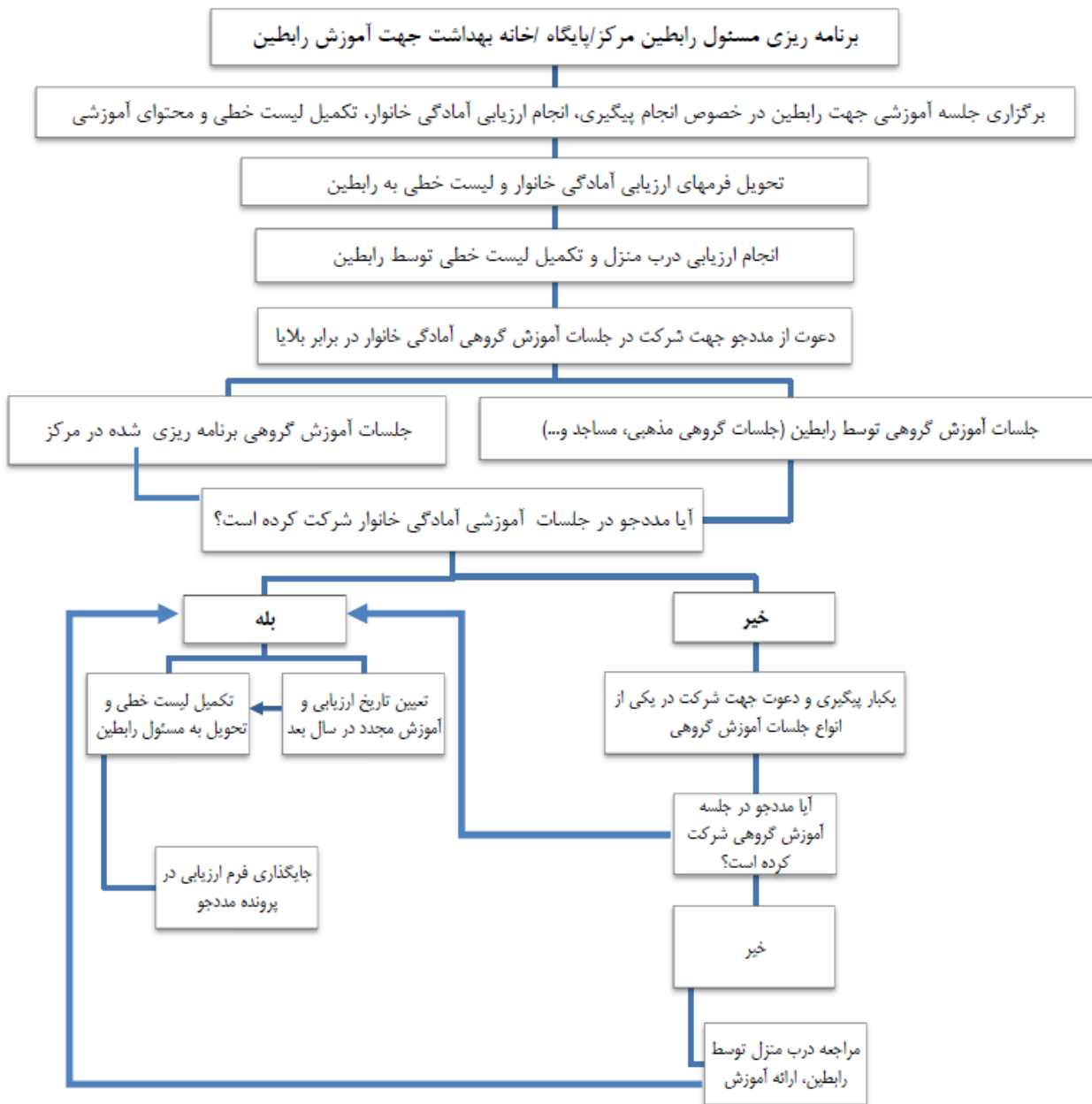
۵) آموزش اجرای مانور خانوار (سال اول برنامه با تاکید بر زلزله و سال دوم زلزله و سیل)

فلوچارت برنامه ارزیابی و آموزش آمادگی خانوار در برابر بلایا در صورت **مراجعه مستقیم مددجو** به مرکز (۱)



**فلوچارت برنامه
ارزیابی و آموزش
آمادگی خانوار در
برابر بلایا در صورت
مراجعه مستقیم
مددجو به مرکز**

فلوچارت برنامه ارزیابی و آموزش آمادگی خانوار در برابر بلایا در صورت **عدم مراجعه مستقیم مددجو** به مرکز (۲)



فلوچارت
برنامه ارزیابی
و آموزش
آمادگی خانوار
در برابر بلایا
در صورت عدم
مراجعه
مستقیم مددجو
به مرکز



شاخص های برنامه:

ردیف	شاخص	نام شاخص
۱	پوشش برنامه ارزیابی آمادگی خانوار در برابر بلایا	تعداد خانواری که برنامه ارزیابی آمادگی خانوار در آن اجرا شده، تقسیم بر تعداد کل خانوار، ضربدر ۱۰۰
۲	پوشش برنامه آموزش آمادگی خانوار در برابر بلایا	تعداد خانواری که برنامه آموزش خانوار در برابر بلایا در آن اجرا شده تقسیم بر تعداد کل خانوار، ضربدر ۱۰۰
۳	میزان آمادگی خانوار در برابر بلایا	جمع امتیاز ارزیابی آمادگی خانوارها تقسیم بر تعداد خانوار ارزیابی شده، ضربدر ۶/۷ (نش و هفت دهم)



Dept. of Public Health, MoHME
Disaster Risk Management Office



Tehran University of Medical Sciences
School of Public Health
Dept. of Disaster Health

Disaster Risk Management
in Public Health
(DRM/PH)
2015

از توجه شما سپاسگزارم